



من أجل نفاس آمن

علامات الخطر في فترة النفاس

- النزيف المهبلي غير الطبيعي (المتزايد).
- نوبات تشنجات (تخشب) أو إغماء.
- الحمي (ارتفاع درجة الحرارة).
- ألم شديد بالصدر وضيق في التنفس.
- ألم شديد أسفل البطن مع خروج إفرازات كريهة الرائحة.
- ألم شديد بسمانة الساق.
- تورم أو إتهاب أو خراج بالثدي.
- ألم أو تورم أو إفرازات من جرح العملية في حالة الولادة القيصرية.

ما فيش وقت للتردد

إذا ظهرت أي علامة من علامات الخطر على الأم يجب أن تذهب إلى المستشفى فوراً لأن التأخير في العلاج يؤدي إلى نتائج خطيرة.

لازم نلاحظ الأم باستمرار... ناس كثير متعرفش إن الولادة لما تتم بسلام. الأم والطفل بيكونوا محتاجين فترة نقاهة ورعاية علشان يوصلوا تماماً لبر الأمان.. الأم واللي حوالها لازم يكونوا واعيين لعلامات الخطر اللي ممكن تكون إنذار.



مفيش وقت للتردد

لو ظهرت علامات الخطر على الأم في فترة النفاس يجب أن تذهب إلى المستشفى فوراً



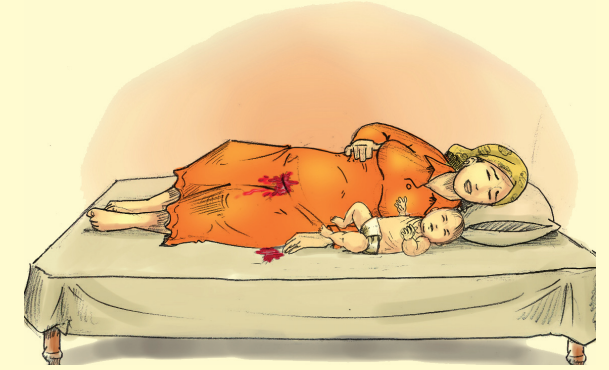
علامات الخطر أثناء النفاس



• ألم شديد بسمانة الساق.



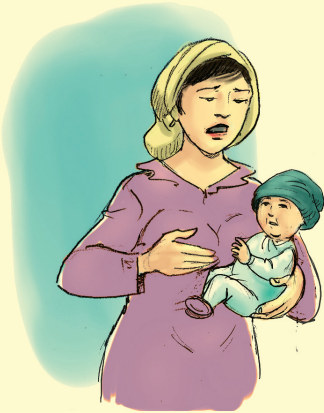
• الحمي (ارتفاع درجة الحرارة).



• النزيف المهبلي غير الطبيعي (المتزايد).



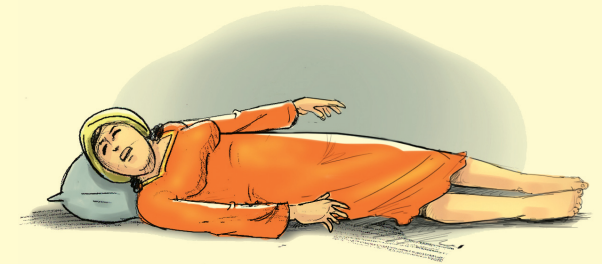
• ألم شديد بالصدر وضيق في التنفس.



• تورم أو إلتهاب أو خراج بالثدي.



• ألم شديد أسفل البطن مع خروج إفرازات كريهة الرائحة.



• نوبات تشنجات (تَحَشِب) أو إغماء.